

2022

RELATÓRIO ESG NO BRASIL

GLP 



SUMÁRIO

INTRODUÇÃO	3
CARTA DO PRESIDENTE DA GLP NO BRASIL	4
SOBRE A GLP	6
SOBRE A GLP NO BRASIL.....	8
Princípios ESG.....	9
Compromissos ESG Voluntários e Associações.....	12
NOSSA CULTURA	14
Diversidade, Equidade & Inclusão.....	14
Saúde e bem-estar.....	14
Treinamento e desenvolvimento.....	15
GERENCIANDO NOSSOS IMPACTOS AMBIENTAIS	17
Água.....	19
Energia.....	19
Usina Solar.....	20
Gases de efeito estufa.....	20
Resíduos.....	22
Gestão de resíduos.....	22
Certificações ambientais.....	23
LOCATÁRIOS E COMUNIDADE	24
Engajamento com locatários.....	25
Pesquisa de satisfação dos locatários.....	27
Engajamento com a comunidade.....	28
GOVERNANÇA CORPORATIVA	34
Práticas e Estruturas de Governança.....	34
Políticas Anticorrupção e Contratação de Prestadores de Serviços.....	35
Políticas de Dados e Privacidade.....	36
Canal de Denúncias.....	36
FORNECEDORES	38
Gestores Prediais.....	38
Canteiro de Obras.....	38
DISCLAIMER	40

INTRODUÇÃO

Este é o segundo relatório anual ESG (Environmental, Social and Governance) da GLP no Brasil que vai trazer os principais avanços nesta importante jornada. Em 2022, tivemos o grande desafio de melhorar o nosso desempenho socioambiental e comunicar claramente aos nossos *stakeholders* nosso comprometimento e evolução com o tema ESG.

Acreditamos que ESG é um componente fundamental da nossa estratégia e cultura como desenvolvedores e investidores, promovendo ética nos negócios e garantindo um futuro mais sustentável e resiliente.

Nosso objetivo é ser líder global em compromissos integrados de ESG, pois acreditamos que a sustentabilidade é uma parte essencial do nosso sucesso de longo prazo como cidadãos corporativos globais. Para ser um líder global, estamos comprometidos em melhorar continuamente os padrões e expectativas crescentes de nossos investidores, clientes, colaboradores e comunidades.

Em 2021, tomamos a decisão de utilizar os indicadores de ESG em consonância com as métricas propostas pelo GRESB Real Estate Assessment, uma plataforma global de *benchmarking* ESG para investimentos imobiliários. Esses indicadores avaliam 30 componentes, como emissões decorrentes do desenvolvimento e operações dos empreendimentos, consumo de energia elétrica, água, geração de resíduos, entre outros recursos. Em 2022, a GLP divulgou seu primeiro relatório anual ESG no Brasil, referente às atividades que refletem temas de responsabilidade socioambiental e à governança no ano de 2021.

Buscando sempre a melhoria contínua e a transparência na estruturação do presente relatório, adotamos as diretrizes da EPRA Best Practices Recommendations on Sustainability (2017)¹, que foi selecionada por conter recomendações específicas para o mercado de *real estate* e por estar alinhada aos padrões da Global Reporting Initiative (GRI) Standards 2016. Além disso, todos os dados ambientais mostrados neste relatório foram verificados externamente por terceira parte independente (CTE – Centro de Tecnologia de Edificações) de acordo com a norma AA1000AS.

¹ A EPRA (European Public Real Estate Association) é a voz do setor imobiliário europeu de capital aberto. A missão da EPRA é promover, desenvolver e representar o setor imobiliário público europeu. Fonte: <https://www.epra.com/about-us/who-we-are> (tradução livre).

² O GRI (Global Reporting Initiative) é a organização internacional independente que ajuda as empresas e outras organizações a assumir a responsabilidade por seus impactos, fornecendo-lhes a linguagem global comum para comunicar esses impactos. Fonte: <https://www.globalreporting.org/about-gri/> (tradução livre).

CARTA DO PRESIDENTE DA GLP NO BRASIL

Na GLP, a integração da sustentabilidade à estratégia dos negócios tem ocorrido de forma constante. A preocupação com a sustentabilidade e a neutralização de impactos socioambientais dos nossos negócios e operações, além da aderência aos mais elevados padrões éticos e de governança, são parte integral de nossos valores desde que iniciamos nossas operações no Brasil, em 2012. Tal compromisso é muito importante para a elaboração das estratégias de negócios da empresa, objetivando impactos socioambientais positivos.

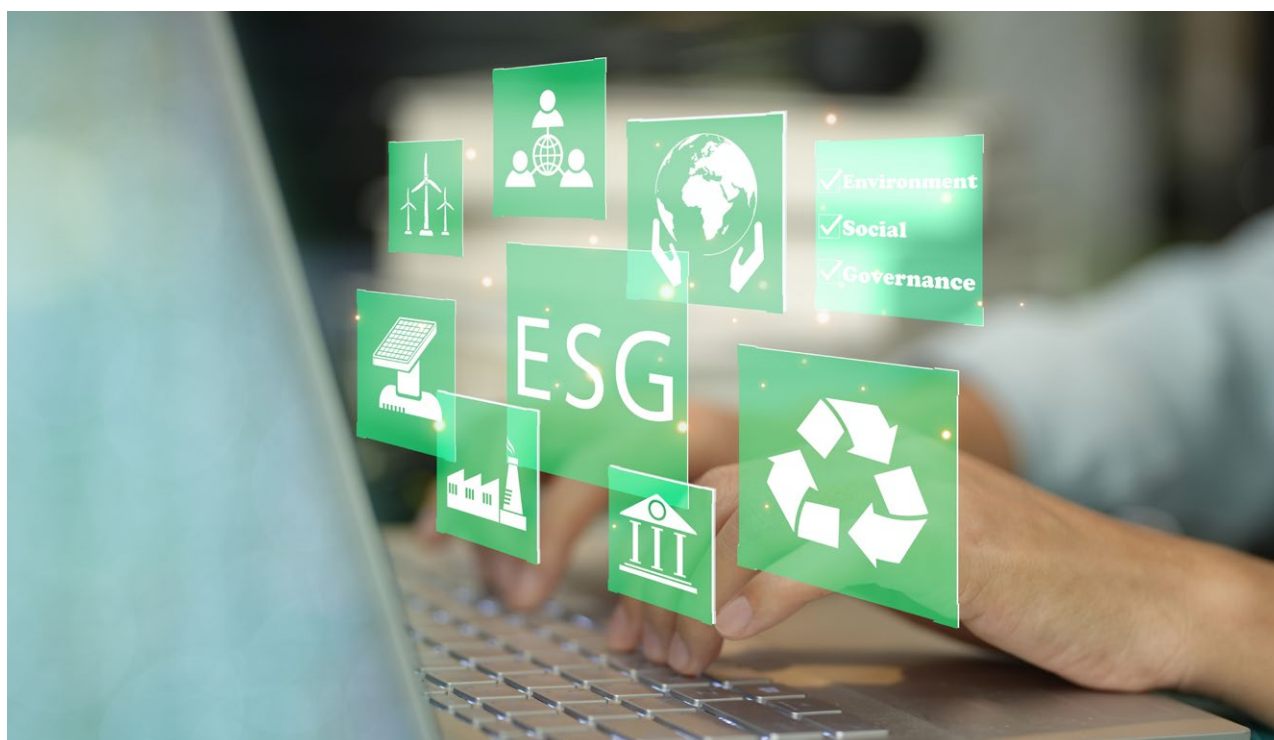
Somos líder no mercado de desenvolvimento de parques logísticos. São mais de 80 galpões que auxiliam empresas de diversos setores a atingir o máximo de sua eficiência logística com as melhores práticas socioambientais.

Em 2022, todos os fundos de investimentos dos ativos imobiliários geridos pela GLP foram avaliados pela primeira vez e obtiveram o *status* “Green Star” no GRESB Real Estate Assessment³, que certifica bom desempenho nas áreas de gestão ambiental, responsabilidade social e governança.

O grupo GLP anunciou seu compromisso em alcançar a neutralidade de carbono até 2050 e busca acelerar várias iniciativas para mitigar as mudanças climáticas. A GLP no Brasil faz parte desse compromisso e se compromete a atingir os objetivos ESG, investindo constantemente em ações e processos que contribuam para construirmos um mundo melhor. Dessa forma, buscamos inspirar os mercados em que atuamos a perseguir uma logística cada vez mais ágil, eficiente e sustentável.

Mauro Dias

³ O GRESB é uma organização que fornece dados ambientais, sociais e de governança (ESG) acionáveis e transparentes para os mercados financeiros. Fonte: <https://www.gresb.com/nl-en/about-us/> (tradução livre)



A GLP vem cada vez mais forte, aprimorando e se adequando a um futuro mais sustentável, com destaque no âmbito ambiental, investindo em tecnologia nos empreendimentos desenvolvidos no Brasil, através de práticas como o uso racional de recursos naturais, desenvolvendo galpões com iluminação natural, lâmpadas LED, reúso de água e isolamento térmico. Mas, particularmente, o que considero um diferencial é a energia renovável utilizada nas coberturas dos nossos galpões através de painéis solares, trazendo autossuficiência em energia elétrica.

Maiara Lozano – Recursos Humanos



SOBRE A GLP

A GLP é uma líder global desenvolvedora e operadora de galpões logísticos, *data centers*, energia renovável e tecnologias relacionadas. Nossa vasta experiência operacional permite construir negócios de alta qualidade e criar valor para nossos clientes. Operamos ativos e negócios em 17 países da Ásia, Europa e Américas. A GLP Capital Partners (GCP), gestora global de ativos alternativos com aproximadamente US\$ 125 bilhões sob gestão (em 31 de dezembro de 2022), é a gestora exclusiva de investimentos e ativos da GLP.

Nossos números globais em real estate logístico

2.500 clientes

3.000 propriedades

83 milhões de m² construídos

USD 3,6 bilhões investidos em desenvolvimentos iniciados em 2022

27 milhões de m² de novas locações e renovações em 2022



Nossa estratégia para crescimento

Construímos negócios e escalamos plataformas operacionais em setores da nova economia que são apoiados por tendências macroeconômicas e seculares globais, incluindo o crescimento sustentado do comércio globalizado, a ampla adoção do comércio eletrônico, a demanda por armazenamento/processamento de dados e o foco mundial em energia sustentável. Nosso histórico de sucesso no setor de *real estate* logístico nos ajudou a estabelecer e expandir outras plataformas, incluindo *data centers* e energia renovável.

Unindo o melhor de dois mundos

A GLP e a GCP compartilham um conjunto único de valores em um mundo de culturas, objetivando estabelecer padrões mais elevados, liderar com caráter, construir relacionamentos em que todos ganham, mantendo a motivação e a empatia. Aonde quer que vamos, respeitamos as diversas culturas existentes, por isso capacitamos especialistas locais para liderar nossos negócios e trabalhamos para ajudar cada comunidade que apoiamos a alcançar seu máximo potencial.



A GCP, uma líder global gestora de ativos alternativos, é a única responsável pelo investimento e gestão de ativos da GLP, concentrando-se em investimentos em *real assets* e *private equity*. Para saber mais informações sobre a abordagem de sustentabilidade da GCP, acesse <https://gcp.com/responsible-investing/>.



As pessoas e a cultura são essenciais para o nosso negócio e seu sucesso global. Acreditamos em empoderar as pessoas para serem empreendedoras, focadas no crescimento, terem uma mentalidade vencedora e uma paixão por serem as melhores. Incentivamos nossos colaboradores a pensar além dos limites de suas funções e de nossa indústria, buscando inovação, compartilhando novas ideias e trabalhando em equipe para nos impulsionarmos ao sucesso.



Ming Z. Mei, Cofundador e CEO, GLP e Executive Chairman, GLP Capital Partners.

Sobre a GLP no Brasil

A GLP iniciou suas operações no Brasil em 2012. Desde então, foram:

Mais de R\$ 13 bilhões investidos

Mais de 3 milhões em m² alugados

Mais de 1,9 milhão de m² construídos

Mais de 23 mil empregos gerados

Nossos números no país:

4,6 milhões de m²

3,3 milhões de m² construídos e 1,3 milhão de m² no *pipeline* de desenvolvimento

83

propriedades

Portfólio em 8 estados

95% no eixo RIO-SP, 2% no RS e 3% em outros estados

Princípios ESG

Na GLP, estamos comprometidos em manter a sustentabilidade um componente central do nosso negócio para construir um futuro melhor e mais resiliente. O compromisso ESG da empresa é baseado em 5 princípios:

Construir negócios com responsabilidade: significa incorporar ESG em nossos processos de tomada de decisão, desenvolvimento e operação. Isso nos ajuda a identificar e evitar riscos ESG, além de buscar oportunidades de melhoria, o que significa que:

Compreendemos e identificamos como as atividades da GLP podem impactar os principais fatores ESG e como isso pode afetar a nossa reputação, valor e *stakeholders*;

Concentramos em como podemos melhor apoiar nossa força de trabalho, seja ela composta de nossos próprios colaboradores ou de contratados e fornecedores; e

Reconhecemos como podemos trabalhar com as comunidades onde operamos negócios e como podemos aumentar nossa presença por meio do desenvolvimento econômico, limitando nosso impacto socioambiental e buscando uma aprovação da comunidade para operar.



Desenvolver e gerenciar ativos sustentáveis: ao longo do ciclo de vida de um ativo, são considerados os principais fatores ESG e os colaboradores da GLP têm poderes para priorizar, agir, monitorar e acompanhar o desempenho de sustentabilidade, conforme aplicável, e, em certos casos, colaborar com nossa força de trabalho, parceiros e comunidades.

Melhorar a eficiência e aumentar o valor: como uma empresa global de desenvolvimento, a nossa missão é construir negócios sustentáveis, ao mesmo tempo que fornecemos serviços operacionais que agregam valor. Nós nos concentramos em aumentar o valor por meio de gestão de propriedades, operações eficazes e melhoria da eficiência de nossos negócios e ativos por meio da integração de tecnologia e inovação, incluindo análise de dados, robótica, sistemas automatizados de liberação, telemática, sistemas de gerenciamento de frota, Internet das Coisas, conservação de recursos e energia renovável. Para oferecer aos nossos clientes globais oportunidades ampliadas de aprimorar seus esforços de sustentabilidade, a GLP concentra-se em iniciativas sustentáveis que aumentam a conservação de recursos, aproveitam ações climáticas, melhoram a saúde e o bem-estar e apoiam as comunidades locais.

Governar com ética e transparência: estamos comprometidos em manter os mais altos padrões de governança para aprimorar o desempenho e a responsabilidade corporativa. Para demonstrar esse compromisso, estabelecemos políticas e processos bem definidos para proteger os interesses dos *stakeholders*. A nossa liderança também reconhece a importância de uma governança corporativa sólida e está empenhada em manter os altos padrões na execução dos negócios da GLP. Continuamente revisamos e aprimoramos nossos processos em conformidade com as melhores práticas, de acordo com as exigências regulatórias, necessidades e estrutura do grupo. Mantemos uma abordagem de tolerância zero em relação à corrupção e ao suborno e exigimos que todos os colaboradores cumpram nosso Código de Conduta em todos os momentos no exercício de suas funções.

Promover o bem-estar: nosso objetivo é incorporar a saúde e o bem-estar em toda a nossa organização e ativos em apoio aos nossos colaboradores, clientes e comunidades em que trabalhamos. Ao nos concentrarmos em promover o bem-estar, acreditamos que podemos melhorar a vida de um indivíduo, aumentar a motivação e a produtividade, além de aproximar as comunidades.



A cada projeto desenvolvido, a GLP avança com a engenharia rumo a uma solução mais sustentável. Durante a fase de projetos, nos preocupamos com o usuário, pensando em conforto térmico e acústico e em acessibilidade, e com o locatário, com redução de energia, utilizando equipamentos mais eficientes. E também durante a obra, utilizando métodos de proteções de APP, separação de resíduos e tecnologias que reduzem emissão de carbono. No âmbito social, a GLP tem cada vez mais se preocupado em se tornar uma empresa diversificada em gênero e isso é bem visível no nosso dia a dia. Com certeza, o *compliance* da GLP é um dos pilares mais fortes que já vi no mercado.



Juliana Cadamuro - Engenharia

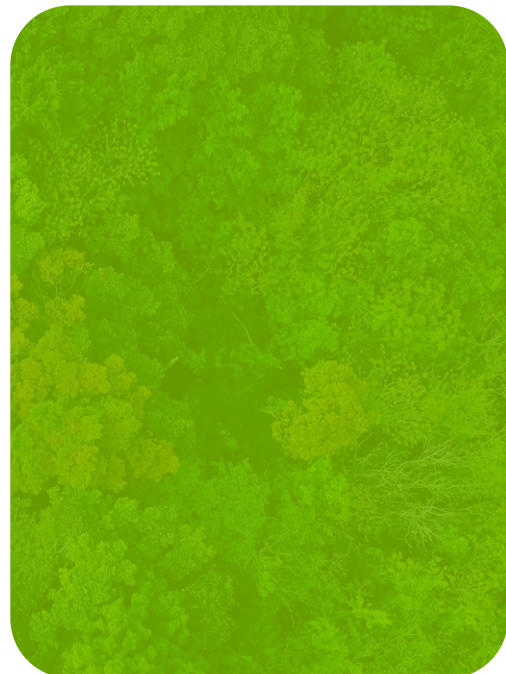
5,630.53
9,690.40



Compromissos ESG Voluntários e Associações



A GLP Capital Partners se tornou signatária em 2022, quando submetemos os 4 fundos pela primeira vez ao GRESB4 Real Estate Assessments. O GRESB é uma instituição internacional que realiza *benchmarks* entre os fundos imobiliários, avaliando-os em diversos tópicos ESG e promovendo melhorias na indústria.



Signatory of:



A GLP Capital Partners é signatária do PRI (Principles for Responsible Investment)⁵. O PRI é uma rede internacional de investidores, apoiados pelas Nações Unidas, que trabalha de forma unida para implementar os princípios para o investimento responsável, tendo como principal objetivo suportar as gestoras de recursos ao redor do mundo na integração das análises de ativos sob a ótica ESG.



A GLP está comprometida em contribuir com 8 ODS (Objetivos de Desenvolvimento Sustentável)⁶, que são uma coleção de 17 metas globais, estabelecidas pela ONU (Organização das Nações Unidas), como um apelo global à ação para acabar com a pobreza, proteger o meio ambiente e o clima e garantir que as pessoas, em todos os lugares, possam desfrutar de paz e prosperidade.



TASK FORCE ON CLIMATE-RELATED FINANCIAL DISCLOSURES

O pontapé inicial do exercício TCFD⁷ começou em 2022 para entender os riscos e oportunidades climáticos que a GLP enfrenta e para se preparar para a primeira divulgação do relatório TCFD. As recomendações publicadas do TCFD incentivam as empresas a divulgar aos *stakeholders* as informações financeiras, implicações dos riscos e oportunidades relacionadas com o clima.



USGBC MEMBER

A GLP é membro do U.S. Green Building Council (USGBC)⁸, a principal organização que representa a indústria de construção sustentável, com foco em construir um futuro sustentável e próspero por meio do LEED (Leadership in Energy and Environmental Design).

Mais informações podem ser encontradas em:

⁴ <https://www.gresb.com/nl-en/>

⁵ <https://www.unpri.org/>

⁶ <https://brasil.un.org/pt-br/sdgs>

⁷ <https://www.fsb-tcfid.org/>

⁸ <https://www.usgbc.org/>

NOSSA CULTURA

Pessoas e cultura são fundamentais para os nossos negócios e nosso sucesso. Acreditamos na importância da capacitação de pessoas para se tornarem empreendedoras focadas no crescimento e apaixonadas por melhorar sempre. Incentivamos nosso time a pensar além dos limites de suas funções e do nosso setor, com inovação, compartilhando novas ideias e trabalhando em equipe.

Nosso foco é manter a identidade de uma empresa pequena com uma mentalidade empreendedora para continuar nossa trajetória de crescimento. Nossa capacidade de atrair os melhores talentos e focar no desenvolvimento de suas habilidades é a base de nosso crescimento global e ajuda a empresa a ir além do que é hoje.

Diversidade, Equidade & Inclusão

Acreditamos que a promoção de diversidade e inclusão é fundamental para um ambiente acolhedor e saudável e de pertencimento, potencializando a inovação e a criatividade e impactando positivamente nos resultados da empresa.

Para isso, nosso programa conta com o monitoramento de indicadores de diversidade e inclusão. Realizamos periodicamente um censo para medir a diversidade de nossa força de trabalho. Em 2022, a participação de mulheres somou 40% de representatividade na organização. Além disso, temos 83% dos colaboradores na faixa etária de 30 a 50 anos.

Saúde e bem-estar

A GLP no Brasil se preocupa com o bem-estar de seus colaboradores e estamos em um processo contínuo de melhoria de nossas políticas de recursos humanos. Realizamos pesquisas bianuais de engajamento, revertendo o *feedback* dos colaboradores em ações concretas. Entre elas, estão *focus groups* e *town halls* para ouvir diretamente os colaboradores e colocar todos na mesma página em relação a nossos esforços, inclusive na agenda ESG.

Preocupados com a saúde de nossos colaboradores, realizamos ação anual de vacinação contra a gripe. A campanha de vacinação foi estendida a familiares dos colaboradores, com desconto em folha do valor de custo das vacinas aplicadas. No total, cerca de 88% dos colaboradores foram vacinados e 47 doses foram aplicadas em dependentes de colaboradores.

A GLP oferece ainda assistência médica e odontológica de qualidade a 100% dos seus colaboradores e dependentes, sem coparticipação ou custo mensal para o colaborador. Ainda no ano de 2022, a GLP ofereceu a 49% dos seus colaboradores um *voucher* de *check-up* de saúde.

Além disso, ainda no tema saúde e bem-estar, a GLP oferece frutas frescas, todos os dias, à disposição dos colaboradores.

Já em relação ao bem-estar social e pensando em fortalecer a união dos colaboradores, a GLP realizou em 2022 dois eventos de confraternização para os colaboradores: a festa junina e a festa de confraternização de fim de ano. A aderência aos eventos foi grande. Apenas os colaboradores que estavam de férias ou afastados não compareceram.



Treinamento e desenvolvimento

Entre as ações que desenvolvemos para nossos colaboradores estão treinamentos focados nos mais diversos temas ligados ao nosso negócio, liderança e desenvolvimento de carreira. Em 2021, fechamos uma parceria com a Cornerstone, plataforma global de aprendizagem *on-line* com mais de mil títulos de conteúdo para capacitação profissional, incluindo cursos, programas, vídeos e outros formatos. Os cursos oferecem temas como a melhoria de habilidades gerenciais – gerar valor por meio da diversidade ou criar seu plano e carreira – e são desenvolvidos por especialistas de provedores como Grovo e TED Talks. Esse contrato se manteve ativo durante o ano de 2022.

Além dos cursos da Cornerstone, criamos conteúdo de treinamento original da GLP para a plataforma. Os colaboradores são incentivados a personalizar sua página, criando lista de reprodução com o conteúdo que mais os interessa, além de interagir sobre tópicos diversos na página de “Comunidades”.

Em 2022, realizamos uma jornada de liderança para a qual **100%** dos líderes responsáveis por times foram convidados. A aderência foi de **100%** dos colaboradores convidados. A jornada contou com 6 encontros presenciais, mas foi oferecida a opção híbrida para acomodar participantes que não puderam estar presentes no dia.

As 6 sessões exploraram os temas: **Feedbacks, CNV (conversas não violentas), Segurança Psicológica, Colaboração, Confiança e Inteligência Emocional**. Os gestores tiveram a oportunidade de discutir temas relevantes para seu dia a dia.

A jornada de liderança contou também com um módulo para a liderança sênior da GLP, com temas específicos pertinentes a esse público. Ao longo de 4 encontros, foram explorados os temas de gestão das interfaces (como criar parcerias com outras áreas), o papel do líder como *coach* no desenvolvimento dos seus times e a gestão de partes interessadas (*stakeholder management*).

Foi ainda realizado um *workshop* para a liderança, ministrado por um executivo sênior do grupo, do time global, que veio ao Brasil para ministrar esse treinamento. O tema foi centrado no impacto do líder na formação da cultura empresarial e em como suas ações comunicam para além de suas palavras. Esse *workshop* foi ministrado a líderes a partir do nível de coordenação. A versão presencial foi oferecida a todos os colaboradores, acima do nível de coordenador, com nível de inglês avançado. Para os demais, elaboramos uma versão em vídeo, que contou com legendas em português e foi oferecido aos demais líderes da empresa. Também em 2022, foram realizados treinamentos específicos e obrigatórios de Compliance e LGPD para os colaboradores e sobre Anticorrupção para terceiros contratados que desempenham atividades relevantes. Essas capacitações abordaram casos práticos em que os participantes responderam sobre qual seria a ação correta a ser tomada, de acordo com as normas e condutas previstas pelo Código de Conduta e políticas da GLP.

Em 2022, continuamos com o nosso compromisso com a **agenda ESG** e realizamos um treinamento para todos os colaboradores sobre o tema e seu impacto nas mudanças climáticas. Além da política ESG da GLP no Brasil, *benchmark* de empresas que têm boas práticas de sustentabilidade e monitoramentos ambientais também foram temas do treinamento.

GERENCIANDO NOSSOS IMPACTOS AMBIENTAIS

O monitoramento dos impactos ambientais é fundamental para garantir a gestão adequada dos recursos naturais, promover a sustentabilidade, cumprir as obrigações legais e tomar decisões informadas para minimizar o impacto ambiental das atividades humanas. Nosso objetivo é constantemente reduzir esses impactos, concentrando nossos esforços na implementação de uma variedade de ações com o intuito de minimizar o consumo de recursos naturais e as emissões de carbono decorrentes de nossas atividades.

A GLP tem como compromisso melhorar a eficiência energética tanto em nossas instalações existentes quanto nas novas. Em consonância com esse compromisso desde o processo de Due Diligence para aquisição de uma propriedade ou ativo, estabelecemos diretrizes para avaliar o potencial impacto climático relacionado à implantação do empreendimento e as medidas mitigadoras a serem adotadas para a proteção ambiental.

Nossa empresa dedica-se a garantir que as operações de gestão de ativos considerem integralmente a sustentabilidade da sociedade e a proteção ambiental. No que diz respeito às instalações sob nossa responsabilidade, a GLP busca monitorar o consumo de energia e água e a quantidade de resíduos gerados.

Além disso, não nos limitamos a economizar energia e reduzir desperdícios nas áreas comuns. Também compartilhamos informações sobre o consumo de energia e água com as empresas locatárias, com o objetivo de reduzir a carga ambiental em parceria.

No ano de 2022, uma parcela do nosso portfólio (**GLP Cajamar I, Cajamar III, Campinas, Campo Grande, Confins, Duque de Caxias, Gravataí, Guarulhos I, Guarulhos II, Imigrantes, Louveira I, Louveira VIII, Pavuna e São Bernardo do Campo II**) realizou Avaliações Técnicas de Construção (TBA). Essas avaliações consistem em análises formais documentadas conduzidas por um profissional especializado, com o objetivo de investigar os sistemas instalados e identificar oportunidades de aprimoramento relacionadas ao consumo de energia e água, gestão de resíduos, bem-estar e saúde dos ocupantes.



Buscando avaliar a *performance* ambiental do nosso portfólio, os indicadores monitorados são:

- Cobertura de dados (Data Coverage): porcentagem da área do portfólio que tem consumo energético, hídrico e geração de resíduos sólidos.
- Consumo absoluto: total consumido de energia e água, geração total de resíduos sólidos e de gases de efeito estufa emitidos pelo portfólio.
- Intensidade de uso: consumo dividido pela área construída do ativo.

Os dados ambientais apresentados foram verificados por terceira parte utilizando as recomendações da AccountAbility 1000 Assurance Standard (AA1000AS).

Acredita-se que os aumentos nos consumos de energia e água observados a seguir sejam resultado da retomada das ocupações dos imóveis após a pandemia. Com base nos dados coletados, pretendemos criar um histórico de eficiência e consumo energético e realizar análises mais aprofundadas para direcionar recursos às oportunidades de melhoria da eficiência energética e hídrica do portfólio dos fundos.



É notável o comprometimento da GLP com o sucesso sustentável, responsável e colaborativo em todas as suas operações. Pude testemunhar esses valores na sua evolução e observar o comprometimento dos colaboradores com um futuro sustentável, implementando as melhores políticas e práticas ESG. Isso inclui medidas como remuneração vinculada ao desempenho, adoção do GRESB e o compromisso com emissões zero de carbono. Sabemos que a construção civil desempenha um papel fundamental na condução das mudanças relacionadas aos impactos ambientais e sociais, dada a sua relevância econômica e social. A GLP, com seu extenso histórico como líder na construção de galpões logísticos no Brasil, desempenha um papel significativo nessa transformação.

Vinícius Silva – Asset & Fund Management



Água

ITEM	2022
Consumo total (megalitros)	264,21
Cobertura de dados	98,5%

Energia

ITEM	2022
Total de energia consumida (MWh)	101.522,57
Intensidade de Energia pelo GFA (MWh/m ²)	0,048
Intensidade de Energia pelo GAV (MWh/Milhões de USD)	68,55
Cobertura de dados	100%

GFA: Gross Floor Area (Área Total do Perímetro da Propriedade)
GAV: Gross Asset Value (Valor de Mercado da Propriedade)

Usina Solar

A GLP tem no Brasil usinas de geração de energia solar instaladas em dois empreendimentos que fazem parte de seu portfólio.

A primeira está instalada do GLP Louveira VII, operado pela DHL Supply Chain para a Nike. O centro de distribuição, que tem a certificação LEED Gold E&B, com 26,7 mil m² de área construída, recebeu uma usina solar com 785 kWp de potência, capaz de gerar cerca de 1.215,4 MWh ao ano, permitindo que deixem de ser emitidas 316 toneladas de CO₂ ao longo de 25 anos. Esse potencial é um dos maiores em um empreendimento logístico no país, tornando a operação 100% autossuficiente energeticamente.

A segunda está instalada no GLP Guarulhos I, operado pela Comfrio para um cliente da cadeia de alimentos em um centro de distribuição de 6 mil m². A usina tem potência de 205 kWp e capacidade de geração de 236,8 MWh ao ano, equivalente ao consumo médio de 1.560 residências, e permitirá que deixem de ser emitidas 75 toneladas de CO₂ ao longo de 25 anos.

Estamos desenvolvendo novos projetos de geração solar e devemos entregar mais uma usina em 2023.



Gases de efeito estufa (GHG)

ITEM	2022
Escopo 1 (tCO ₂ eq)	0,00
Escopo 2 (tCO ₂ eq)	4,91
Escopo 3 (tCO ₂ eq)	161,09
Emissão total (Escopo 1, 2 & 3) (tCO ₂ eq)	166,00
Intensidade de emissões GHG pelo GFA (tCO ₂ eq/m ²)	0,0001
Intensidade de emissões GHG pelo GFA (tCO ₂ eq/Milhões de USD)	0,112
Cobertura de dados	100%

GHG: Greenhouse Gas (gases de efeito estufa)
tCO₂eq: toneladas de dióxido de carbono equivalente
GFA: Gross Floor Area (Área Total do Perímetro da Propriedade)

As emissões de gases de efeito estufa foram calculadas seguindo a metodologia do GRESB. No escopo 1, consideramos as emissões relacionadas ao consumo de combustíveis fósseis para geração de energia elétrica. No escopo 2, são consideradas as emissões indiretas resultantes da geração ou compra de energia elétrica dos medidores sob administração do fundo. Já no escopo 3, levamos em conta as emissões indiretas decorrentes do consumo de energia elétrica dos medidores sob administração direta dos locatários.

São utilizados fatores de emissão de gases de efeito estufa com base nos consumos de energia e combustível. Esses fatores são taxas que convertem atividades econômicas ou consumo de recursos em quantidade de GEE. Eles são calculados por centros de pesquisa e atualizados anualmente. Diante disso, apesar do consumo de energia elétrica ter aumentado em 2022, a emissão de gases de efeito estufa diminuiu. Isso ocorreu por conta do fator médio (tCO₂/MWh) de emissão do Sistema Interligado Nacional (SIN). Esse fator foi impactado em 2021 de forma considerável pela necessidade do aumento de queima de combustíveis fósseis em usinas termelétricas no ano de 2021. Abaixo são apresentados os fatores de emissão para os anos de 2021 e 2022, de acordo com o Ministério da Ciência, Tecnologia e Inovação:

2021

Fator Médio Mensal (tCO ₂ /MWh)													Fator Médio Anual (tCO ₂ /MWh)
2021	MÊS												ANO - 2021
	Janeiro	Fevereiro	Março	Abril	Maió	Junho	Julho	Agosto	Setembro	Outubro	Novembro	Dezembro	
	0,1164	0,0820	0,0673	0,0764	0,0883	0,1491	0,1634	0,1743	0,1699	0,1786	0,1484	0,1029	0,1264

2022

Fator Médio Mensal (tCO ₂ /MWh)													Fator Médio Anual (tCO ₂ /MWh)
2022	MÊS												ANO - 2022
	Janeiro	Fevereiro	Março	Abril	Maió	Junho	Julho	Agosto	Setembro	Outubro	Novembro	Dezembro	
	0,0732	0,0503	0,0406	0,0216	0,0280	0,0441	0,0419	0,0457	0,0491	0,0471	0,0402	0,0294	0,0426

Tabela 1: Fatores de Emissão do SIN de compra de energia elétrica de 2021 e 2022.

Em 2023, adquirimos I-RECs (International Renewable Energy Certificates), que certificam que a energia consumida pela operação dos nossos galpões em 2022 é de fontes renováveis. Os certificados comprovam a geração e o consumo de energia limpa, contribuindo para a redução das emissões de gases de efeito estufa e a transição para um sistema energético mais limpo e sustentável.

A aquisição dos I-RECs está alinhada ao Objetivo de Desenvolvimento Sustentável (ODS) da ONU de número 7, que trata do consumo de energia limpa e renovável, reforçando o nosso compromisso com a sustentabilidade e a neutralização de impactos socioambientais dos negócios e operações.

Resíduos

ITEM	2022
Total de resíduo gerado (não perigoso) (toneladas)	6.681,24
Cobertura de dados	24%

Gestão de resíduos

O monitoramento e recebimento das informações de geração e de destinação dos resíduos sólidos é um cenário desafiador, principalmente nos parques logísticos, onde cada locatário é responsável pela gestão de seus próprios resíduos, e nos ativos que são monousuários, onde a gestão operacional do ativo fica a cargo do locatário.

Nosso principal foco está em aumentar a cobertura de dados de resíduos sólidos por meio de uma comunicação ativa com os administradores e os locatários de nossos ativos, prestando todo tipo de suporte quando necessário. Por exemplo: apoiando a criação de Planos de Gerenciamento de Resíduos Sólidos (PGRS) e sugerindo a contratação de empresas especializadas na gestão e monitoramento de resíduos. Portanto, os dados apresentados em 2022 refletem a cobertura de dados que temos nas áreas comuns e nos ativos que temos controle operacional.

Além disso, temos como desafio aumentar ano após ano a porcentagem (%) de resíduos desviados do aterro sanitário, ou seja, que são destinados para reciclagem, compostagem, entre outros.

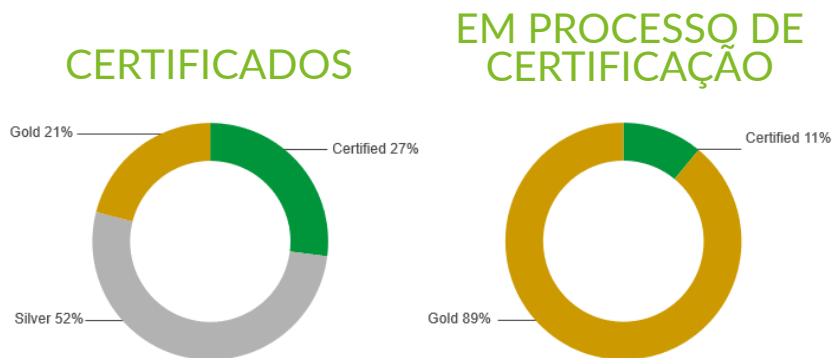


Certificações ambientais

A **certificação LEED** (Leadership in Energy and Environmental Design ou Liderança em Design de Energia e Meio Ambiente), realizada pelo U.S. Green Building Council (USGBC), é um programa de certificação de edificações verdes adotado em todo o mundo. O sistema de avaliação LEED aborda o projeto, a construção, a operação e a manutenção de edificações quanto ao seu impacto ambiental.

De acordo com a pontuação, baseada em quesitos como redução de emissão de gases que causam efeito estufa, proteção de fontes de água e de ecossistemas e aumento da saúde individual e qualidade de vida nas comunidades, os edifícios podem receber as certificações LEED Platinum, Gold, Silver e Certified.

Até 2022, foram 33 galpões certificados, somando 1,2 milhão de metros quadrados de área bruta locável e 9 galpões em processo de certificação, totalizando cerca de 570 mil m² de área bruta locável:



Em 2022, a expectativa da empresa era ter 83% dos galpões totalmente desenvolvidos pela GLP e reconhecidos pelo LEED. A meta foi cumprida. Para 2023, a meta foi ampliada para 85%.

LOCATÁRIOS E COMUNIDADE

O envolvimento e a colaboração das partes interessadas nos permitem entender nossos impactos e promover o progresso em nossos desafios e oportunidades de sustentabilidade.

Entender as necessidades das partes interessadas garante a nós dimensionar a nossa contribuição positiva para as questões sociais, ambientais e econômicas.

Para avançar com o tema de engajamento com as partes interessadas, é importante que a GLP sempre tenha diálogo direto com os grupos, além de promover engajamento por meio de parcerias e ações.



Para mim, além de todas as ações concretas e valiosas que já implementamos e que trazem resultados excelentes para nós e nossos locatários, o grande diferencial da GLP é a certeza de que estaremos sempre em busca de mais iniciativas e novidades nos três aspectos de ESG, ambiental, social e governança.

Manoela Zanon – Property Management



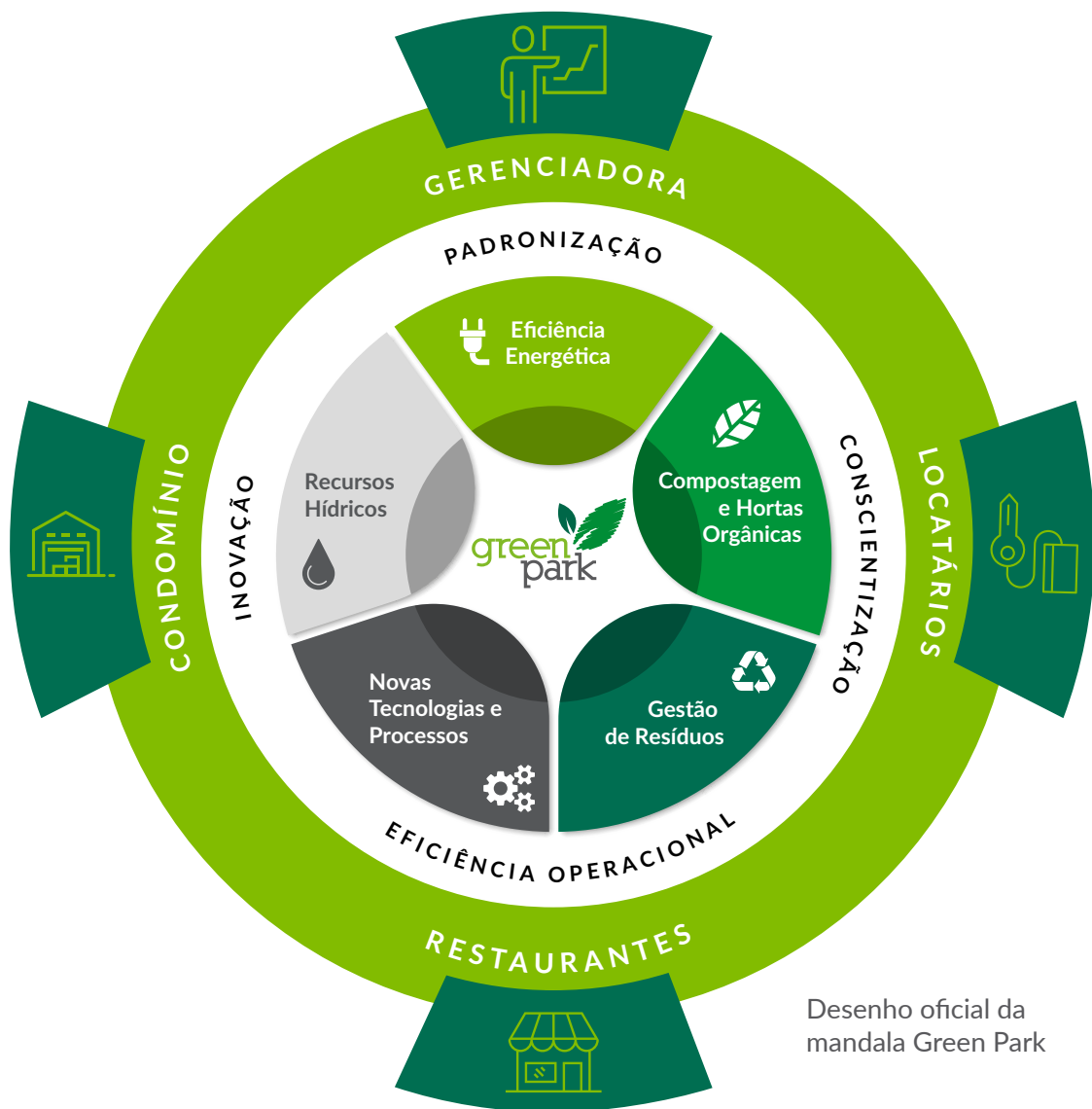
Engajamento com locatários

O objetivo do programa de envolvimento com os locatários é promover a comunicação entre locatário e proprietário e permitir que as demandas, preocupações e propostas dos locatários sejam incorporadas na elaboração de decisões operacionais e de ESG.

Como parte desse programa, nosso objetivo é estabelecer uma relação mais próxima com nossos locatários, coletando e compartilhando informações pertinentes, além de encorajá-los a implementar medidas concretas em suas operações. Em 2022, distribuímos um Guia ESG com exemplos de iniciativas para que os locatários pudessem fazer parte desse movimento. Também distribuímos um Manual de Obras e Benfeitorias com a finalidade de orientar e informar sobre os procedimentos para a execução de obras e serviços, sejam temporários ou definitivos, nos empreendimentos da GLP visando: preservar a segurança dos usuários e vizinhos do empreendimento; evitar impactos no patrimônio e/ou operações de terceiros; e garantir o cumprimento das obrigações contratuais entre as partes.

Além disso, o projeto Green Park representa a principal iniciativa de sustentabilidade dos *stakeholders* relacionada ao *core business* dos negócios da GLP, que está atualmente em fase de implementação. Essa ação tem o objetivo de envolver nossos locatários para seguirem as melhores práticas ambientais. O propósito é estabelecer e sustentar a implementação de iniciativas sustentáveis, promovendo a inovação e a eficiência operacional, resultando em uma conscientização ampliada sobre a proteção do meio ambiente entre nossos colaboradores, clientes e parceiros.





A etapa inicial do projeto Green Park envolveu a elaboração de um *book* contendo um conjunto de iniciativas que podem ser implementadas em nossos parques logísticos.

O projeto abrange de forma indireta e direta a participação de 4 principais agentes:



Em 2022, foram implementadas diversas iniciativas, entre elas:

Iniciativas	Impactos
Reciclagem de bitucas	Reciclagem de mais de 197 mil bitucas de cigarros (202kg), o que equivale a deixar de poluir mais de 98 mil litros de esgoto doméstico
Campanha de Conscientização Ambiental	A consciência ambiental é uma ferramenta-chave para a transformação do atual cenário de mudanças climáticas e aquecimento global, trazendo reflexões que embasem acordos internacionais e que estimulem as pessoas a mudar seus hábitos no cotidiano
Instalação de sensores de presença de energia; iluminação LED	Medidas de eficiência de energia
Torneiras sensorizadas;	Medidas de eficiência de água
Distribuição de <i>squeeze</i> e canecas para os colaboradores	Diminuição de mais de 100 mil unidades de copo plástico e consequentemente a diminuição da geração de resíduos plásticos
Implementação de horta	Implantação de horta com capacidade de mais de 600 mudas, fomentando o consumo de alimentos saudáveis para os colaboradores
Descarte de óleo	Descarte correto de mais de 200 litros de óleo, o que equivale a deixar de poluir mais de 5 milhões de litros de água
Composteira	Capacidade de compostagem de mais de 50 litros de resíduos orgânicos
Reciclagem de cápsulas	A reciclagem do metal das cápsulas consome apenas 5% de energia gasta para extração convencional para produzir uma cápsula nova
Reciclagem de eletrônicos, pilhas e baterias	Reciclagem de resíduos eletroeletrônicos. Esses resíduos têm diversos componentes tóxicos em suas estruturas. Se descartados de maneira incorreta, podem contaminar o solo e os lençóis freáticos, colocando em risco a saúde pública
Secadores de mão	Diminuição da geração de resíduos de papel, com economia de mais de 30 mil rolos de papéis toalhas por ano
Área de convivência sustentável	Implantação de áreas de convivência sustentável em dois parques, proporcionando local de descanso e lazer para os colaboradores e nossos clientes. As áreas foram construídas com materiais reciclados ou reutilizados

Pesquisa de satisfação dos locatários

Realizamos anualmente uma pesquisa de satisfação dos locatários. A pesquisa inclui perguntas sobre satisfação geral, necessidades/valores, segurança, limpeza, gerenciamento e envolvimento com a sustentabilidade.

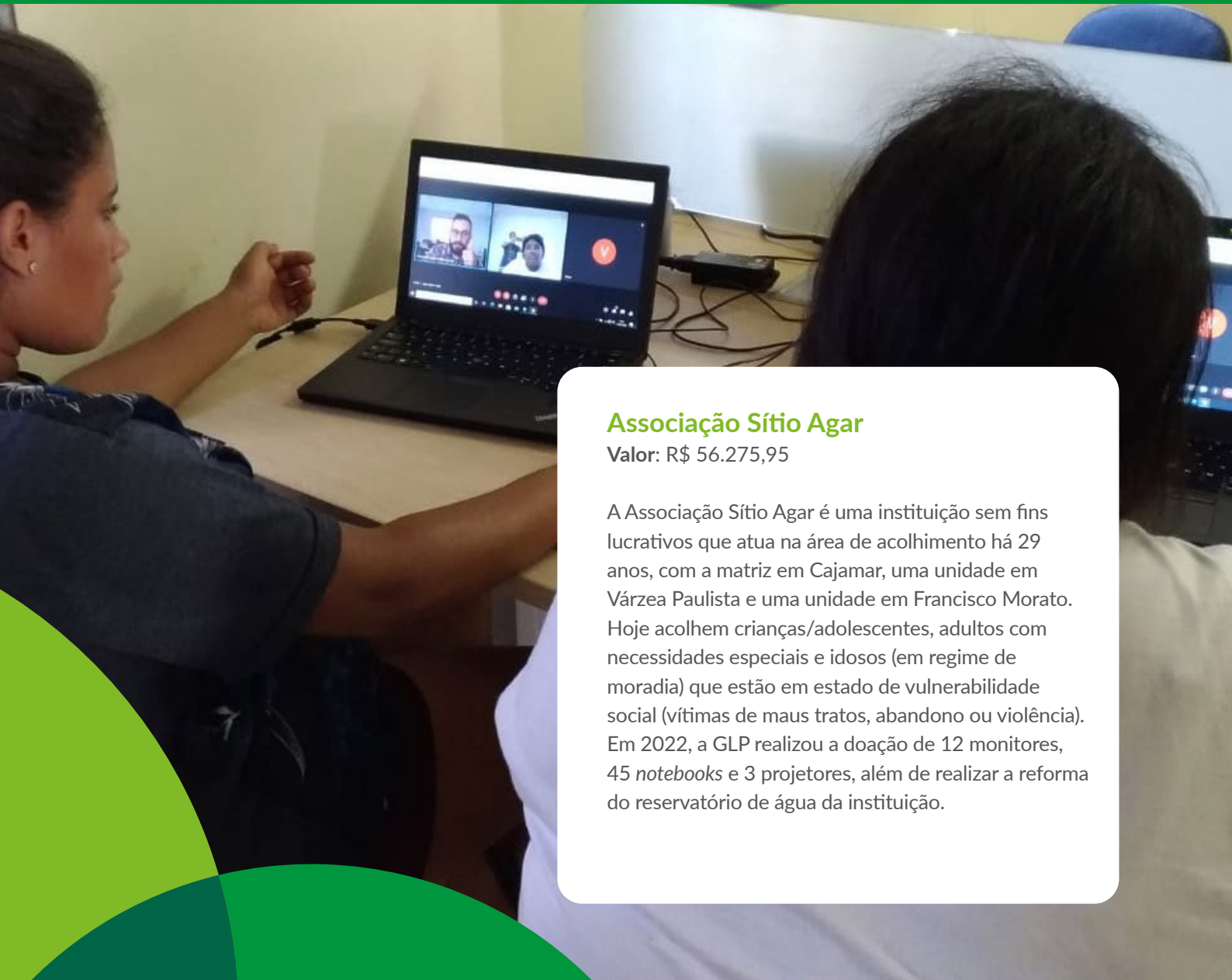
Veja a seguir os resultados da última pesquisa com os locatários, realizada em 2022:

INDICADOR	TOTAL
% locatários respondentes	91%
Taxa de resposta (%)	73%

A pesquisa desempenhou um papel significativo ao aprimorar nossa compreensão das demandas e necessidades dos nossos locatários. Após a conclusão da pesquisa, foram promovidas reuniões com os responsáveis pelos empreendimentos, e planos de ação foram desenvolvidos para atender às solicitações levantadas.

Engajamento com a comunidade

Reconhecendo a relevância da responsabilidade social e seu impacto positivo na qualidade de vida das pessoas nas comunidades em que atuamos, valorizamos os movimentos sociais fundamentados nos princípios de diversidade, equidade e inclusão social, reconhecendo-os como algo positivo. Estamos dedicados a contribuir de múltiplas formas com a comunidade, uma vez que compreendemos que tais ações são essenciais para promover o engajamento dos cidadãos em relação ao mundo ao seu redor.



Associação Sítio Agar

Valor: R\$ 56.275,95

A Associação Sítio Agar é uma instituição sem fins lucrativos que atua na área de acolhimento há 29 anos, com a matriz em Cajamar, uma unidade em Várzea Paulista e uma unidade em Francisco Morato. Hoje acolhem crianças/adolescentes, adultos com necessidades especiais e idosos (em regime de moradia) que estão em estado de vulnerabilidade social (vítimas de maus tratos, abandono ou violência). Em 2022, a GLP realizou a doação de 12 monitores, 45 notebooks e 3 projetores, além de realizar a reforma do reservatório de água da instituição.



SOS Serra

Valor: R\$ 3.079,15

A SOS Serra é uma associação sem fins lucrativos criada para ajudar a melhorar a qualidade de vida em Petrópolis, região serrana do Rio. Nós nos mobilizamos para coletar doações para ajudar as famílias atingidas pelas fortes chuvas que ocorreram em fevereiro em Petrópolis e região. A área afetada fica a menos de 30 quilômetros do nosso empreendimento GLP Duque de Caxias.



A GLP busca garantir que seus galpões e operação estejam alinhados com as mais atualizadas diretrizes de ESG, por meio de ações que envolvem constantes auditorias ambientais e incorporação de soluções sustentáveis aos empreendimentos, da atuação ativa da área de *compliance*, garantindo a transparência nos negócios e nas relações corporativas e também com a preocupação com as comunidades que estão no entorno dos empreendimentos por meio de ações sociais direcionadas.

Daryan Moro – Projetos, Processo e Controles



Projeto Brasil de Tuhu

Forma de financiamento: Lei Federal de Incentivo à Cultura

Valor: R\$ 253.426,10

O projeto visa contribuir para a formação cidadã por meio da música de estudantes do ensino fundamental de escolas públicas. O projeto aconteceu em 6 escolas públicas do ensino fundamental, sendo 3 em São Paulo (Cajamar, Guarulhos e Itapeverica da Serra) e 3 no Rio de Janeiro (2 na cidade do Rio – Irajá e Campo Grande – e 1 em Duque de Caxias). A música aumenta a disciplina, o raciocínio, a concentração, o equilíbrio emocional e a coordenação motora. Coletivamente, a musicalização fortalece a sociabilidade, o respeito a si e aos outros.



Música Encantada

Forma de financiamento: Lei Federal de Incentivo à Cultura

Valor: R\$ 93.130,98

O projeto Música Encantada visa à realização de oficinas de violão, flauta e violino para crianças e adolescentes em situação de vulnerabilidade social na região da Pavuna, no Rio de Janeiro. Além disso, o projeto prevê a realização de apresentações da Orquestra Música Encantada (formada por alunos do projeto) em escolas da rede pública de ensino. Além do patrocínio via Lei Federal de Incentivo à Cultura no valor de ~R\$ 93 mil, a GLP realizou a doação de 91 itens do escritório do Rio de Janeiro no valor total de R\$ 42.433,20.



Estúdio Escola de Animação

Forma de financiamento: Lei Federal de Incentivo à Cultura

Valor: R\$ 303.926,63

Um projeto educativo que dissemina conhecimentos sobre animação para moradores da periferia do Rio de Janeiro. Além de capacitar jovens para atuar em um mercado que demanda profissionais qualificados, o ensino da animação tem impactos significativos no processo educacional, permitindo que os alunos exercitem a criatividade e habilidades de comunicação.



Hospital Pequeno Príncipe: projeto Pelo Direito à Vida III

Forma de financiamento: FIA (Fundo para Infância e Adolescência)

Valor: R\$ 139.347,18

Projeto Pelo Direito à Vida III: instituição de referência em pediatria, o Pequeno Príncipe tem mais de 100 anos de atuação dedicados aos cuidados à saúde de crianças e adolescentes. É o maior hospital exclusivamente pediátrico do país e realiza anualmente mais de 300 mil atendimentos a crianças e adolescentes de todo o Brasil. A instituição disponibiliza 70% de sua capacidade ao Sistema Único de Saúde (SUS), cuidando e acompanhando gratuitamente os pequenos desde a maternidade até os 18 anos.



Hospital do Amor – projeto Amparo ao Idoso

Forma de financiamento: Lei do Idoso

Valor: R\$ 139.347,18

O projeto Amparo ao Idoso visa custear as atividades desenvolvidas pelo Hospital São Judas Tadeu, unidade de cuidados paliativos do Hospital de Amor que atende, majoritariamente, pacientes idosos. A doação feita pela GLP visa apoiar a compra de medicamentos e o custeio de procedimentos não cobertos ou cobertos em parte pelo SUS, corpo médico e diversos profissionais da saúde (farmacêuticos, psicólogos, fisioterapeutas, nutricionistas, fonoaudiólogo), hospedagem e alimentação de pacientes e familiares, assistência social, realização de atividades e eventos de integração e humanização, capacitação de equipe e pesquisa, contribuindo para a qualidade de vida desses pacientes.

Instituto Vita – Projeto Avaliação Biomecânica e Funcional para Atletas de Alto Rendimento, Ano II

Forma de financiamento: Lei Federal de Incentivo ao Esporte

Valor: R\$ 139.347,18

A GLP acredita no papel do esporte para a inclusão social de crianças e jovens vulneráveis. Por isso, pelo segundo ano consecutivo, patrocinamos o Instituto Vita, organização sem fins lucrativos fundada em 2004 por médicos, fisioterapeutas e preparadores físicos que fomenta a excelência na atenção à saúde do atleta pela assistência ortopédica, pelo ensino e pela pesquisa. Nosso apoio contribuiu para dois projetos:

. **Vida Corrida:** trabalha com a inclusão social de famílias que vivem no Capão Redondo, utilizando o brincar e o esporte para que crianças, jovens e mulheres desenvolvam suas potencialidades e atuem como protagonistas para a transformação social de nossa comunidade.

. **KiAtleta:** soluções por meio do esporte para afastar as crianças e jovens da rua, das drogas e da prostituição, introduzindo-os em um contexto voltado à qualidade de vida, saúde, educação e cultura e firmando a filosofia da disciplina, companheirismo e ajuda ao próximo.



GOVERNANÇA CORPORATIVA

Práticas e estruturas de governança

A GLP no Brasil tem um Comitê Local ESG, formado por 8 membros e 1 presidente. Os membros do Comitê de ESG Brasil poderão convidar outros colaboradores da GLP Brasil para participar das suas reuniões como ouvintes ou para prestar esclarecimentos sobre determinado assunto.

A principal função do comitê é conduzir e coordenar as estratégias e implementação de práticas ESG localmente, além de colaborar com o Comitê ESG Global da GLP na gestão do tema.

A atuação do comitê engloba desde a discussão das iniciativas, a execução do plano de ação para melhoria de desempenho nos indicadores ESG até a elaboração dos planos de comunicação sobre o tema. Além disso, o comitê tem a responsabilidade de monitorar as informações dos dados relevantes de ESG, como o desempenho ambiental, segurança e saúde ocupacional, e demais KPIs de ESG.

Comitê	Item	Detalhes
Comitê ESG	Propósito	Conduzir a estratégia e a implementação de ESG local e monitorar o desempenho dos indicadores sobre o assunto
	Membros constituintes	Diretor de Asset & Fund Management, Gerente de Compliance, Associado Sênior de Asset & Fund Management, Gerente de Desenvolvimento, Diretor de Engenharia, Gerente de Marketing, Gerente de RH, Coordenadora de Contabilidade e Diretor de Operações
	Frequência de encontros	Reuniões realizadas regularmente, sessões extraordinárias poderão ser agendadas sempre que aplicável


A GLP mantém em todas as suas unidades de negócio uma forte estrutura de governança corporativa para garantir seu comprometimento com os mais altos padrões de ética, honestidade, lealdade, transparência e responsabilidade e evitar que suas atividades sejam impactadas por práticas de suborno, corrupção, contribuições políticas indevidas, fraudes ou quaisquer descumprimentos legais ou regulatórios. A GLP atua com intenção de garantir a segurança cibernética, proteção de dados e privacidade e, assim, nos manter fiéis ao dever fiduciário que temos para com nossos clientes e investidores.

A administração da empresa reconhece a importância de uma forte governança corporativa e a manutenção de elevados padrões de responsabilidade com nossos investidores. Buscamos garantir que esses padrões sejam atendidos no dia a dia da empresa e por todos os colaboradores, terceiros e representantes que atuem em nome da GLP. Nesse sentido, contamos com um conjunto de práticas de governança. A companhia revisa e refina continuamente suas políticas, procedimentos e seus processos, alinhada às melhores práticas do mercado.

Para novos investimentos, a estrutura de governança é robusta, e o ativo analisado passa por diversas etapas de análise de aprovação, como: Due Diligence ESG e das outras nuances pertinentes para posterior aprovação do corpo de diretores local. Após, o investimento deve ser aprovado pelo Comitê de Investimentos Global e também por investidores existentes, caso aplicável.

Políticas Anticorrupção e Contratação de Prestadores de Serviços

A Política Anticorrupção impõe rígidos critérios de conduta para nossos colaboradores. “Do’s and Don’ts” são estabelecidos nas políticas e procedimentos internos, especialmente para departamentos que mantêm contato com agentes públicos e para aqueles que podem estar sujeitos a uma exposição maior de situações de conflito. As políticas internas também determinam que prestadores de serviços deverão ser submetidos aos procedimentos de cadastro de fornecedores da empresa, bem como observar a Política Anticorrupção Aplicável a Terceiros. Complementarmente, os fornecedores que prestem serviços à empresa são treinados anualmente acerca das regras do Programa de Integridade da GLP no Brasil que lhe são aplicáveis.



Políticas de Dados e Privacidade

A Política de Proteção de Dados e Privacidade é pautada pelos mais elevados padrões éticos e pelos princípios de transparência para proteger a privacidade e garantir a segurança dos dados pessoais dos usuários que acessam o *website* da empresa e demais serviços e canais digitais da GLP no Brasil. A política se baseia na Lei Geral de Proteção de Dados (LGPD) brasileira⁸ e os detalhes estão disponíveis no *site* da GLP.

Os dados digitais internos da empresa também estão protegidos pelos mais elevados padrões de segurança cibernética, gerenciados por nossa equipe de Tecnologia da Informação.

Canal de Denúncias

A GLP desempenha seus negócios em consonância com os mais altos padrões éticos e em linha com todas as leis e normas vigentes. A Política de Denúncias é um dos elementos que constitui a governança corporativa, visando:

- Fornecer uma via confiável para colaboradores, prestadores de serviço, clientes e outras contrapartes relatarem suspeitas de condutas impróprias.
- Assegurar que medidas robustas estejam em vigor para facilitar a investigação independente da denúncia e que as ações de acompanhamento apropriadas sejam tomadas.

Disponibilizamos os seguintes Canais de Denúncias Globais e Locais, meio pelos quais qualquer parte interessada poderá, de forma anônima ou identificada, a seu exclusivo critério, apresentar informações ou denúncias de violações e irregularidades:

⁸ Lei Geral de Proteção de Dados (LGPD) brasileira disponível no *site*: <https://www.gov.br/governodigital/pt-br/lgpd-pagina-do-cidadao/o-que-e-a-lgpd>.

CANAIS LOCAIS

✉ compliance-br@glp.com



Canal de Denúncias Brasil
Acesse [aqui](#) o Formulário Local

Utilize este canal caso a violação seja referente ao descumprimento da legislação brasileira em vigor ou das políticas locais da GLP Brasil. O seu relato será apurado pelo Comitê de Compliance e Riscos do Brasil.

CANAIS GLOBAIS

☎ 0800-892-0783

✉ ethics@glp.com



Canal de Denúncias Global
Acesse [aqui](#) o Formulário Global

Utilize este canal caso a conduta denunciada configurar uma violação às leis e normas estrangeiras e às políticas globais da GLP. O seu relato será apurado pelo time de Auditoria Global.

Periodicamente, reforçamos as diretrizes estabelecidas na Política de Denúncias e o incentivo ao uso dos canais disponibilizados pela empresa.



FORNECEDORES

Gestores Prediais

Os gestores prediais da GLP têm uma atuação de grande importância: eles auxiliam na gestão de riscos e monitoramento dos indicadores de ESG dos nossos ativos. Portanto, mantemos uma comunicação constante com os gestores prediais e realizamos reuniões periódicas, além de treinamentos sobre o tema ESG realizados anualmente.

Canteiro de Obras

A construção civil está cercada por uma série de desafios ambientais, sociais e de governança que impactam diretamente nos canteiros de obras e nos negócios. Por isso, são desenvolvidas estratégias de sustentabilidade consolidadas e eficazes, divididas em categorias que visam reduzir desperdícios, minimizar os riscos de acidentes de trabalho, racionalizar processos e reduzir os incômodos para vizinhança, através de um canteiro de obras limpo, seguro e organizado.

Para contribuir com esse compromisso, em 2022 a empresa lançou o Manual de Obras e Reformas, que tem como principal finalidade orientar e informar sobre os procedimentos para a execução de obras e serviços, sejam estas temporárias ou definitivas, nos imóveis de propriedade da GLP, visando:

- Preservar a segurança dos usuários e vizinhos do empreendimento;
- Evitar impactos no patrimônio e/ou operações de terceiros;
- Garantir o cumprimento das obrigações contratuais entre as partes.

Esse Manual foi divulgado para que todos os locatários tenham acesso, visando à conscientização e apresentação da temática ESG.

Conclusão

O ano de 2022 marcou o progresso e melhoria da GLP no Brasil em relação à sistematização dos indicadores ligados às políticas e práticas ESG. Temos orgulho de afirmar que, desde que chegamos ao Brasil, há dez anos, somos líderes no desenvolvimento de propriedades logísticas eficientes que geram redução de custos operacionais e também no uso de recursos naturais. Somos referência para o mercado brasileiro na implementação das melhores práticas ambientais, sociais e de governança no setor.

Seguimos evoluindo constantemente em ações e processos que contribuam para a proteção do meio ambiente e das comunidades onde operamos. Por isso, buscamos as melhores ferramentas e métricas disponíveis para avaliar nosso desempenho e aplicar melhorias contínuas focadas em nosso avanço progressivo dentro da agenda ESG.



DISCLAIMER

Este material foi elaborado pela GLP Operações e Administração Imobiliária Ltda. (CNPJ nº 46.405.237/0001-53) e pela GLP Capital Partners Gestão de Recursos e Administração Imobiliária Ltda. (CNPJ nº 13.478.471/0001-51), em conjunto, “GLP” ou “GLP Brasil”, tem caráter exclusivamente informativo e não deve ser considerado como recomendação de investimento, oferta de compra ou venda de quaisquer produtos, mercadorias ou ativos financeiros. Nenhuma informação contida neste informe constitui uma solicitação, publicidade, oferta ou recomendação para compra ou venda de quotas de fundos de investimento, ou de quaisquer outros valores mobiliários. As opiniões, projeções e estimativas aqui contidas são meramente indicativas na data da sua divulgação e foram obtidas de fontes públicas consideradas confiáveis e informações corporativas internas que estão sujeitas a mudanças a qualquer momento sem necessidade de aviso ou comunicado prévio. A GLP e suas afiliadas, controladoras, investidores, diretores, executivos e colaboradores não serão responsáveis (individualmente e/ou conjuntamente) por decisões que venham a ser tomadas com base nas informações divulgadas e se eximem de qualquer responsabilidade por quaisquer prejuízos, diretos ou indiretos, que venham a decorrer da utilização deste material ou seu conteúdo. Este relatório não é direcionado para quem se encontrar proibido por lei a acessar as informações nele contidas, as quais não devem ser usadas de qualquer forma contrária a qualquer lei de qualquer jurisdição. Este relatório é destinado à circulação exclusiva para a rede de relacionamento GLP, podendo também ser divulgado no *site* da GLP. Fica proibida sua reprodução ou redistribuição para qualquer pessoa, no todo ou em parte, qualquer que seja o propósito, sem o prévio consentimento expresso da GLP.

GLP 

